

Chuông báo khói

Theo luật, mọi ngôi nhà tại Victoria đều phải có ít nhất một chuông báo khói tại mỗi tầng nhà.

MFB và CFA khuyến khích dùng chuông báo khói quang điện chạy bằng pin lithium trong 10 năm, được đặt trong ngăn kín.

- Chuông báo khói quang điện hiệu quả hơn và ít bị báo động sai.
- Chúng có loại không dây (không kết nối với nguồn điện 240v) hoặc có dây (kết nối với nguồn điện 240V).



Kiểm tra Hàng tháng

- Ấn nút
- Giữ cho đến khi chuông kêu bíp bíp ba lần



Phủ bụi Hàng năm

- Phủ bụi hoặc lau nhẹ xung quanh vỏ ngoài chuông báo khói
- * Nếu có thể, hãy thay pin chuông báo khói hàng năm



10 Năm Thay Chuông Một lần

- Tất cả các chuông báo khói (có dây và không dây) cần phải được thay thế



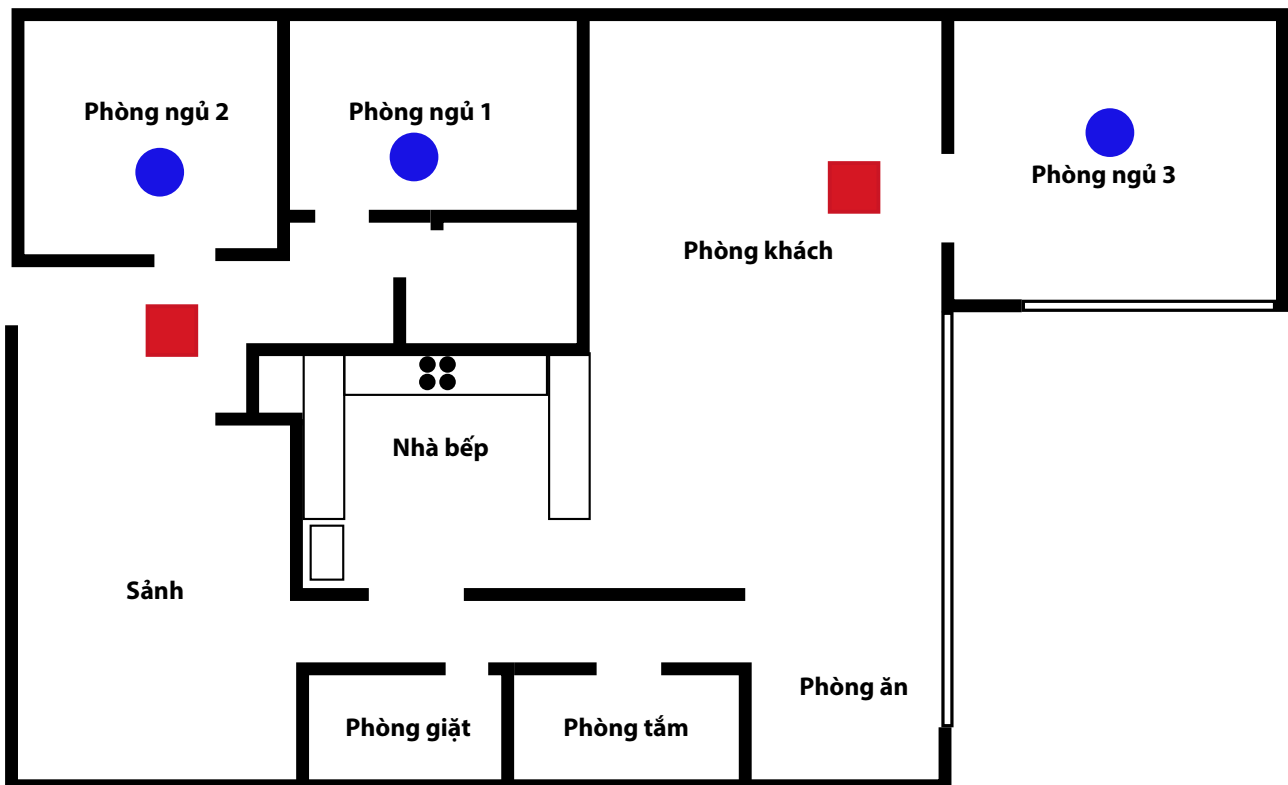
Tôi lắp chuông báo khói ở đâu?

- Quý vị nên lắp chuông báo khói trên trần nhà, cách tường tối thiểu 30cm.
- Phải lắp chuông báo khói ở giữa mỗi khu vực dùng để ngủ và phần còn lại của ngôi nhà.
- Nên lắp chuông báo khói ở bên trong bất cứ phòng nào có người ngủ và đóng cửa.
- Chuông báo khói phải đáp ứng Tiêu chuẩn AS3786 của Úc.



■ Phải lắp chuông ở giữa các khu vực ngủ và phần còn lại của ngôi nhà

● Quý vị có thể lắp thêm chuông ở những nơi khác để tăng thêm sự bảo vệ



Để biết thêm thông tin về An toàn Cháy nổ, hãy truy cập
mfb.vic.gov.au | cfa.vic.gov.au